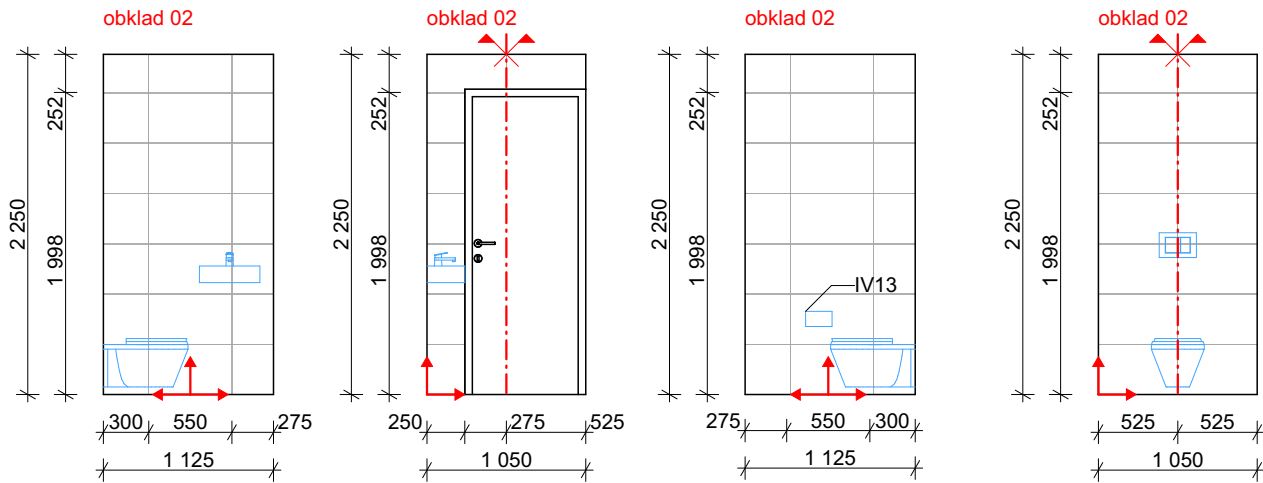


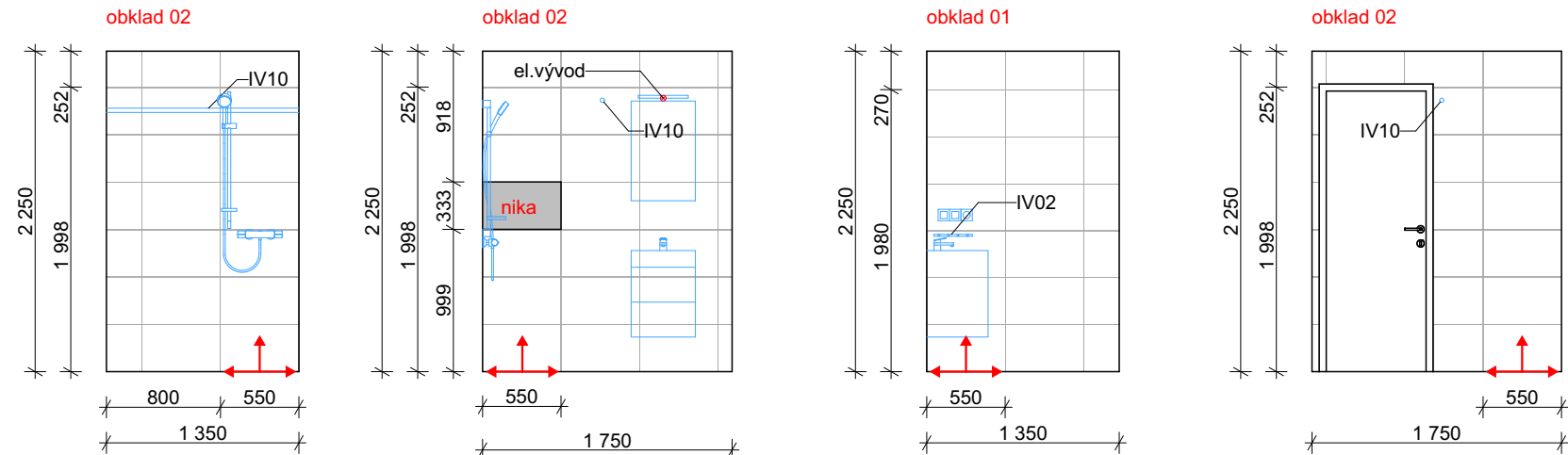
WC APARTMANY 9x

POHLEDY

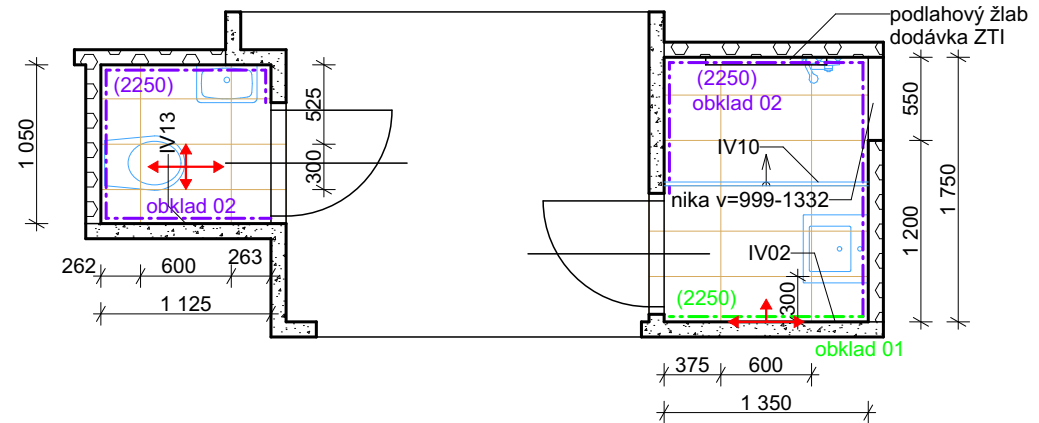


KOUPELNA APARTMANY 9x

POHLEDY

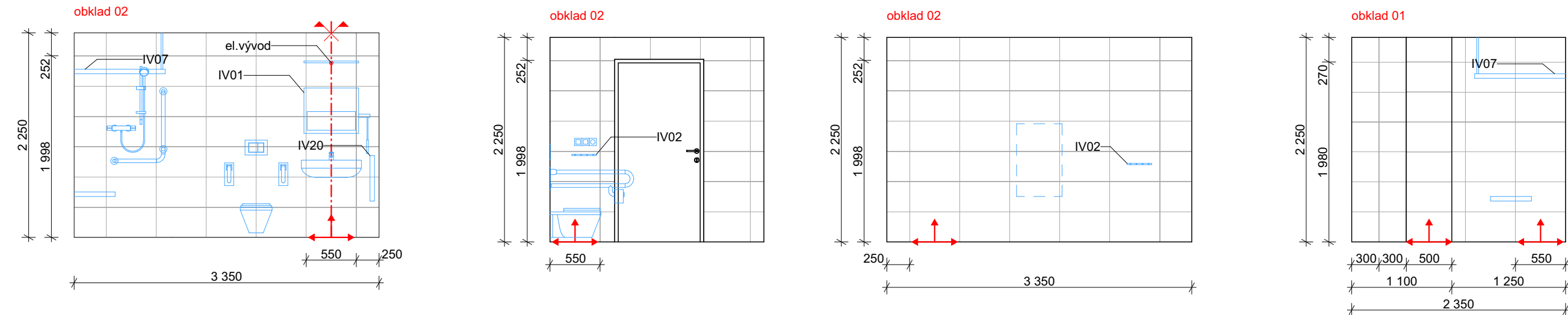


PŮDORYS

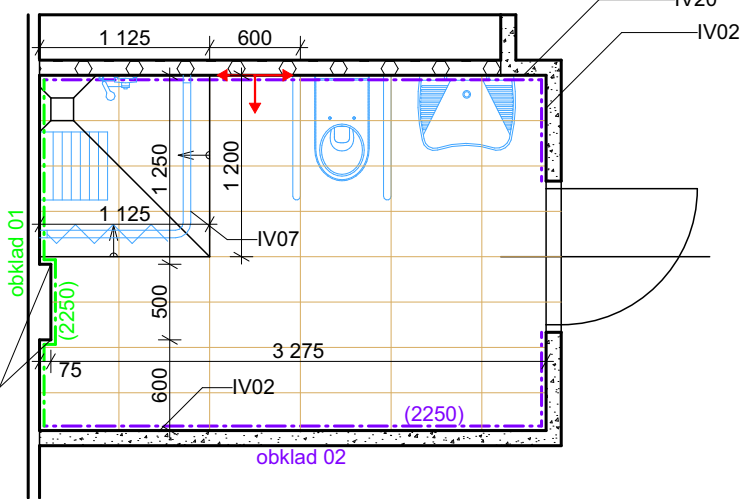


KOUPELNA IMOBIL POKOJ C 4x

POHLEDY



PŮDORYS



LEGENDA

↕ ZAČÁTEK Kladení OBKLADU

O3

— ZAŘÍZOVACÍ PŘEDMĚTY

O1

O2

O1 - OBKLAD 33x55, POPIS VIZ SPECIFIKACE

O2 - OBKLAD 33,3x55, POPIS VIZ SPECIFIKACE

O3 - OBKLAD 30x60, POPIS VIZ SPECIFIKACE

IV01 - VÝKLOPNÉ ZRCADLO NEREZ 600x600

IV02 - ČTYŘHÁČEK

IV07 - ZÁVĚSOVÁ TYČ, ROHOVÁ 900x900 mm

IV1010 - ZÁVĚSOVÁ TYČ 1350 mm

IV0111 - ZÁVĚSOVÁ TYČ 1000 mm

IV12 - ZÁVĚSOVÁ TYČ 950 mm

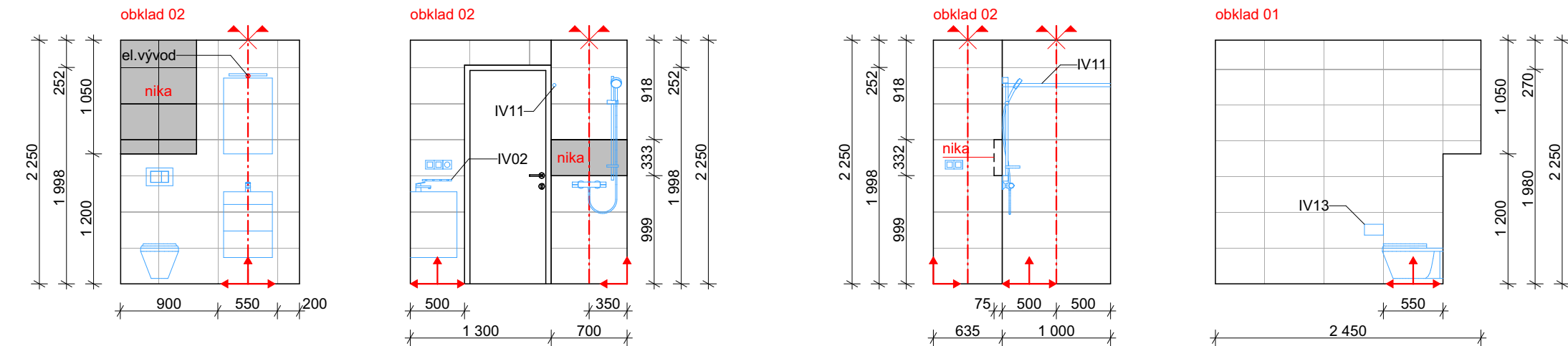
IV13 - SOLO DRŽÁK TOAL. PAPIŘU BEZ KRYTU

POZNÁMKY

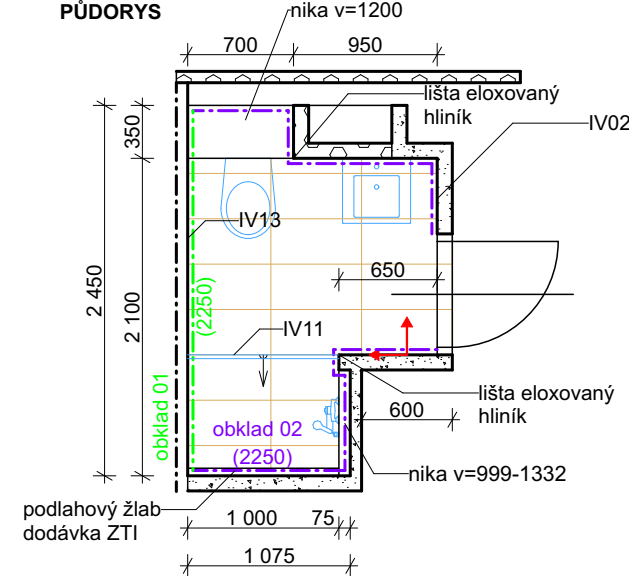
- sprchový kout je navržen se spádem 1 % směrem k odtokovému žlabu nebo vpustí
- vypínače a zásuvky jsou umístěny ve výšce 1100 mm nad podlahou
- koupelny v přízemí jsou kladeny do výšky 2400 mm, dle schématu 01, patra 2NP-5NP jsou do výšky 2250 mm

KOUPELNA POKOJ D 24x

POHLEDY

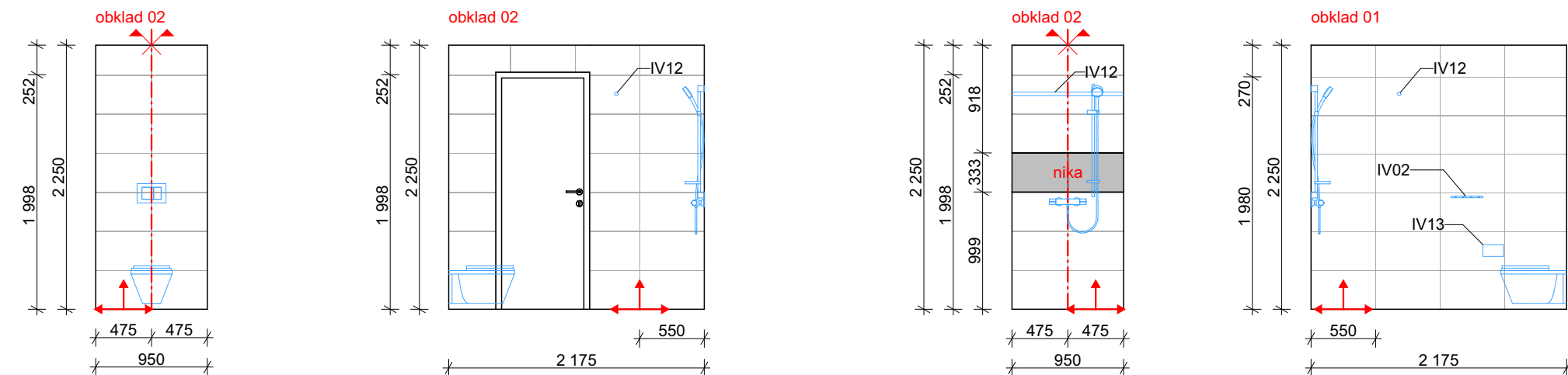


PŮDORYS

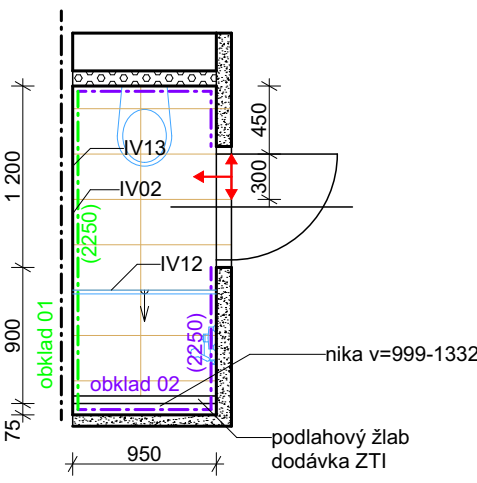


KOUPELNA POKOJ A UMYV. NA CHODBĚ


POHLEDY



PŮDORYS



±0,000 = 282,300 m.n.m

generální projektant a investor:		Ostravská univerzita - Koleje Jana Opletala		
<div> OSTRAVSKÁ UNIVERZITA</div> <div>Ostravská univerzita Dvořákova 7 701 03 Ostrava</div>	místo akce: Kranichova 1433/8, 710 00 Slezská Ostrava k.ú. Slezská Ostrava 714828			
	autor projektu: Ing. Arch. Radim Václavík		podpis:	číslo zakázky:
	hlavní inženýr projektu: Ing. Pavel Hynčica		podpis:	datum: 12/2024
	vypracoval: Ing. Tomáš Rychlý Ing. Petr Eitler		podpis:	formát: 4 x A4 změna:
projektant profese:	st. objekt: SO 03.1 - HLAVNÍ BUDOVA - 1.etapa		měřítko: 1:50	
	stupeň PD: Dokumentace pro provádění stavby		číslo paré:	
	část: D.1.1 - ARCHITEKTONICKO STAVEBNÍ ŘEŠENÍ			
	výkres: Kladečský výkres obkladu - koupelny pokoje I		číslo paré: 36.1	